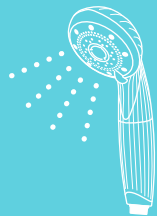


ReFa



ReFa FINE BUBBLE PURE

リファファインバブルピュア

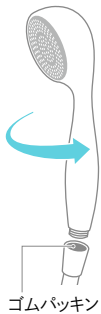
Quick Guide

家庭用シャワーヘッド
品番: RS-AM

ご使用中のシャワーヘッド を取りはずす

- 1 蛇口を閉めます。
- 2 シャワーヘッドを
反時計回りに回して
取りはずします。

- はずれにくい場合は、ゴム手袋をすればはずしやすくなります。
- ホース金具側にゴムパッキンが付いている場合、ゴムパッキンがはずれたり、ずれたりしないようにご注意ください。水漏れの原因となります。



取り付け前の確認

本品のホース接続ねじのサイズは「G1/2」です。

ご使用中のシャワーメーカーを確認のうえ、必要に応じて取り付けアダプターを使用してください。

⇒「アダプターを使用して取り付けるとき」参照

本品を取り付ける

- 1 本品を時計回りに回して取り付けます。



取り付け時のご注意

本品が斜めになっている状態やホース接続ねじのサイズが合っていない場合は、無理に取り付けしないでください。



アダプターを使用して取り付けるとき

KVK、MYM、ガスター製シャワーホースへの取り付けは、付属のアダプターと外装リングをご使用ください。

- 1 アダプターを選びます。

メーカー表示記号を参照してください。



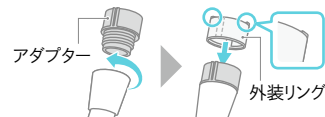
K: KVK製シャワーホース用
(ホース接続ねじサイズ:M22×2)

M: MYM製シャワーホース用
(ホース接続ねじサイズ:W23山14)

G: ガスター製シャワーホース用
(ホース接続ねじサイズ:M22×1.5)

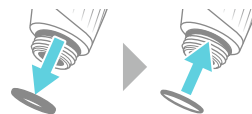
- 2 ホース金具にアダプターを取り付け、外装リングを被せます。

- 外装リングは2箇所突起がある側を上にしてください。
- 外装リングの内側にある溝をアダプターの突起に合わせてください。



取り付けるときのご注意

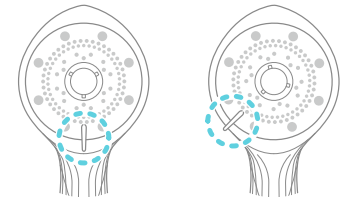
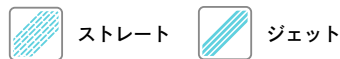
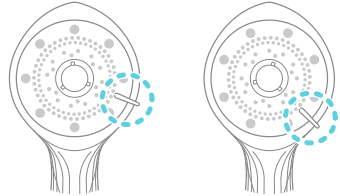
- シャワーヘッドをはずしたあと、金具の口を下にしてホースに残った水を抜いてください。
- ノーリツ・リンナイ・LIXIL (INAX) 製シャワーヘッドは交換できない機種があります。ご不明な場合は、各メーカーにお問い合わせください。
- 輸入品のシャワーホース(本品のご購入地域用に製造されていないもの)には、本品が取り付けられない場合や水漏れが発生する場合があります。
- ホース金具との接続部などから湯水が漏れる場合は、ヘッドに取り付けられているゴムパッキン(細)に付け替えてください。



シャワーモードを切り替える

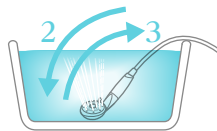
モード切り替えレバーを動かす。

- 「カチッ」と音がするまでレバーを動かしてください。



シルキーバスをつくる

- 1 浴槽にお湯をはります。
 - 湯温:35~45℃
- 2 お湯を出しながら、シャワー本体を浴槽に入れます。
 - シャワーモード:ストレート
 - シャワーの湯温:35~45℃
- 3 しばらくお湯を出し続け、浴槽のお湯が白だしたらシャワー本体を取り出します。
 - 浴槽からシャワー本体を取り出したあとにお湯を止めてください。



- ※お湯を出していない状態のシャワー本体を浴槽に入れしないでください。環境によっては浴槽のお湯がシャワー本体側に逆流するおそれがあります。
- ※お使いの使用環境や地域により、白だにくい場合があります。
- ※シルキーバスをつくったあとは、シャワー本体を数回振って、内部に入ったお湯を外に出してください。

こんなときは

Q 本品を取り付けたあと、水漏れします…

- A. 正しく取り付けできていない可能性があります。本紙表面を参照して、もう一度、下記のことをご確認、お試しください。
- 斜めに取り付けられていないか、ホース接続ねじのサイズが合っているかご確認ください。
 - 本品とシャワーホース金具がしっかり締まっているかご確認ください。
 - シャワーヘッド上部がしっかり締まっているかご確認ください。
 - ご使用中のシャワーメーカーとアダプターの要否をご確認ください。
 - 付属のゴムパッキン(細)をお試しください。

Q ミストモードの水温が低く感じる

- A. 別冊「取扱説明書」の「Q&A」をご参照ください。(この他にもよくいただくご質問と対処方法を掲載しています。)

そのほか製品情報について

「安全上のご注意」、「お手入れ方法」、「廃棄方法」など、本品の取り扱いに関する詳細情報は別冊「取扱説明書」を参照ください。

カートリッジ(別売)を取り付ける/交換する

別売の浄水カートリッジを取り付けると、浄水シャワーとしてご使用いただけます。

商品名:リファピュアカートリッジ
品番:RX-AK-00A

※カートリッジを取り付けなくてもファインバブルシャワーとして使用できます。

- 1 シャワーヘッド上部を反時計回りに回して取りはずします。



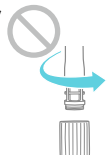
- 2 カートリッジ(別売)を図の向きで入れます。



- 交換時は先に使用済みカートリッジを引き抜いて、取りはずしてください。



- 取りはずすときに、カートリッジを回さないでください。カートリッジ下部の部品がはずれてシャワー本体に残ってしまうおそれがあります。



- 3 シャワーヘッド上部を時計回りに回して取り付けます。



- 4 蛇口を開けて、水またはお湯を約1分間、連続通水します。
※新品のカートリッジ取付/交換後の初回のみ

カートリッジの交換時期

カートリッジは消耗品です。約3カ月(1日8分使用時の目安)ごとに交換してください。
※交換時期は、使用水量や水質など使用条件によって異なります。