



株式会社MTG  
〒453-0041  
愛知県名古屋市中村区本陣通4丁目13番MTG第2HIKARIビル  
https://www.mtg.gr.jp

【お客様相談室】  
MTG製品のお問い合わせ・取り扱い方法・その他ご不明な点は下記までお問い合わせください。

☎0120-315-332

●ご相談窓口における個人情報のお取り扱い

(株)MTGは、ご相談への対応や修理、その確認などのために、お客様の個人情報やご相談内容を記録に残すことがあります。また、個人情報は適切に管理し、修理業務などを委託する場合や正当な理由がある場合を除き、第三者に提供しません。

MTG  
We have many dreams

発行年月 2023/08 第2版  
ROAB5J020001\_JPW

このたびは、「リファブリッスル」をお買い上げいただき、誠にありがとうございます。  
本品は整髪と頭皮ケアを目的としています(医療用機器ではありません)。  
ご使用前にこの「取扱説明書」をよくお読みいただき、正しくお使いください。  
お読みになったあとは、いつでも見られる所に大切に保管してください。

## 安全上のご注意

次のような方は使用しないでください。事故や肌・身体のトラブルのおそれがあります。

- ・猪毛製品などで皮ふにトラブルや障害を起こしたことがある方
- ・皮ふに知覚障害のある方
- ・皮ふ感染症、皮ふ炎などの方
- ・飲酒している方
- ・体調がすぐれない方

次のような方は必ず医師にご相談のうえ使用してください。肌・身体のトラブルのおそれがあります。

- ・アレルギー体質の方
- ・敏感肌の方
- ・手術直後の方
- ・意思表示のできない方
- ・その他医療機関で頭皮について治療の方

※ 上記に当てはまらない場合でも、ご使用に不安がある方は医師に相談してください。

次のような部位には使用しないでください。事故や肌・身体のトラブルのおそれがあります。

- ・髪や頭皮以外の部位
- ・頭皮に傷・湿疹・腫れもの・化膿性疾患・過度の日焼けなど異常のある部位
- ・整形手術をした部位
- ・金属、プラスチック、シリコンなどを埋め込んである部位

次の注意事項を守って使用してください。事故や肌・身体のトラブル、破損、汚れなどのおそれがあります。

- ・分解や修理、改造などをしないでください。
- ・落とす、ぶつけるなどの衝撃を与えないでください。破損のおそれがあります。そのまま使い続けると、事故やケガにつながるおそれがあります。
- ・破損した状態で使用しないでください。
- ・本来の用途目的以外では使用しないでください。
- ・お子様には使用させないでください(ただし、保護者または専門家の監督の下で使用する場合を除く)。
- ・ペットには使用しないでください。また、ペットが本品で遊ばないようにしてください。
- ・植毛や部分かつら(エクステンションを含む)をされている方は使用しないでください。

- ・髪がもつれているときやくせ毛、パーマヘアの方は、無理に髪をとかないでください。
- ・髪をしばった状態や固めの整髪料が髪に付いた状態で使用しないでください。ブラシが髪に絡み、髪や頭皮を傷めるおそれがあります。
- ・本品を使用するときは、アクセサリ類(ヘアピン、ネックレス、ピアスなど)を外してください。引っ掛かってケガをするおそれがあります。
- ・ブラシの先端で目を突かないように注意してください。
- ・使い始めは弱い力で使用し、力加減に注意して髪や頭皮の様子を見ながら使用してください。無理な力を加えると、髪や頭皮を傷めたり、本品が破損したりするおそれがあります。
- ・使い始めは、短い時間からお試しください。髪や頭皮を傷めるおそれがありますので、長時間(3分以上)のご使用はお控えください。
- ・使用中または使用後に痛みや不快感を感じたり、肌荒れ、発疹、赤み、かゆみ、やけど、炎症などの異常が現れたりしたときは使用を中止し、医師に相談してください。心配な方は、本品の使用前に目立たないところでお試しいたください。異常が出ないことを確認してから使用してください。そのまま使用を続けると症状の悪化につながるおそれがあります。

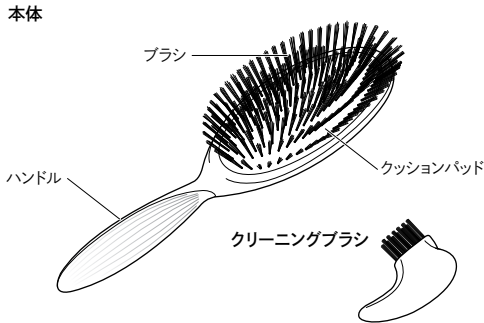
## 使用上のご注意

本品は、ブラシ部分に天然素材(猪毛)を使用しています。次の注意事項を守って使用してください。変形、破損、劣化などのおそれがあります。ご使用の際は下記の内容をよくお読みください。

- ・ブラシの毛先を無理に引っ張らないでください。
- ・乾いた清潔な髪に使用してください。ヘアオイルやスタイリング剤などの整髪料に長時間触れるとヘアブラシを傷める可能性があります。ブリーチ剤やヘアカラー剤などがついた髪には使用しないでください。
- ・ドライヤーの温風を長時間当て続けしないでください。
- ・ヘアカラー剤などの使用後は、髪からの色落ちがないことを確認してから本品を使用してください。
- ・水、お湯、熱湯をかけないでください。
- ・浴室で使用しないでください。
- ・サウナなど、急激に温度が変化する環境では使用しないでください。
- ・ファンヒーターなどの暖房器具の吹出口のそばに置かないでください。部品の変形、故障のおそれがあります。

- ・天然素材を使用しているため、ブラシの部分の色、太さ、固さに多少のばらつきがありますが、使用上の問題はありません。
- ・天然素材を使用しているため、ブラシの毛先が折れたり、裂けてしまうことがあります。その際は、折れたり、裂けた毛先部分のみをハサミでカットしてください。
- ・長期使用によるブラシの毛先広がりが気になる場合や、ブラシが変形・破損した場合は新しいものをお買い求めください(ブラシ部分は消耗品扱いとなり、1年間の保証の対象外となります)。
- ・本品に傷や亀裂が入った場合は使用を中止して、廃棄してください。

## 各部の名称



## 製品仕様

商品名	ReFa BRISTLE (リファブリッスル)
品番	RO-AB
製品寸法	【本体】約72mm×237mm×45mm 【クリーニングブラシ】約67mm×83mm×13mm
材質	【本体】ABS、エチレンプロピレンゴム、猪毛、ステンレス 【クリーニングブラシ】ABS、ナイロン
同梱品/付属品	同梱品:本体(1) 付属品:クリーニングブラシ(1)、取扱説明書(本書)(1)、保証書(1)、ギャランティーカード(1)
質量	【本体】約93g 【クリーニングブラシ】約27g
製造元	株式会社MTG(日本) 原産国:中国

- ・本品の性能向上の為、仕様の一部を予告無く変更する場合がありますのでご了承ください。
- ・本品は、日本国内にて、企画、開発を行っています。
- ・「ReFa」は、(株)MTGの登録商標です。

## 基本的な使用方法

乾いた清潔な髪に使用してください。朝と寝る前の使用がおすすめです。

- ヘアオイルやスタイリング剤などの整髪料に長時間触れるとヘアブラシを傷める可能性があります。ブリーチ剤やヘアカラー剤などがついた髪には使用しないでください。



はじめに毛先をゆっくりときぼぐしたあと、髪全体をブラッシングする

ブラシの先端を軽く頭皮に当てながら髪の毛の生え際から頭頂部に向かってゆっくりブラッシングする

後頭部は、顔を下に向け、頭頂部に向かってゆっくりとブラッシングしたあと、逆立った髪を上から下へゆっくりブラッシングする

## お手入れ方法

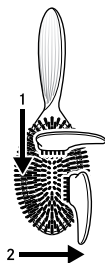
- 本体に水、お湯、熱湯を直接かけないでください。
- シンナー・ベンジン・アルコール・除光液などでは、ハンドル、ブラシ、クッションパッドを拭かないでください。部品の変形や割れなど故障のおそれがあります。



## ■普段のお手入れ

- ハンドル部分の指紋などは、乾いた柔らかい布で拭き取ってください。
- ブラシやクッションパッドに付いたほこり、髪の毛などの汚れはクリーニングブラシでこまめに取り除いてください。

①ハンドル部分が上になるように持ち、クリーニングブラシを縦方向、横方向の順に動かし汚れを取り除きます。



## ■汚れがひどい場合のお手入れ

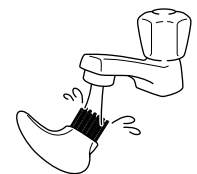
①せっけん水にクリーニングブラシを浸します。



②ハンドル部分が上になるように持ち、せっけん水に浸したクリーニングブラシを縦方向、横方向の順に動かし汚れを取り除きます。



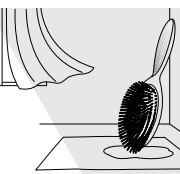
③水またはぬるま湯でクリーニングブラシをしっかりとすすぎます。



④ハンドル部分が上になるように持ち、水またはぬるま湯ですすいだクリーニングブラシを縦方向、横方向の順に動かして、ブラシに付いたせっけん水を取り除きます。



⑤ハンドル部分を上にした状態で、風通しの良い日陰で自然乾燥させます。  
・少量の水が残っていることがあるため、本品の下にタオルや布などを敷いてください。



## ■クリーニングブラシのお手入れ

水またはぬるま湯で洗ってから、拭き取り、自然乾燥を行ってください。

## 保管方法

- 高温・多湿の場所(浴室、車中など)を避け、直射日光の当たらないところで保管してください。
- 使用しないときは、つまずいてケガをしないよう、安全な場所で保管してください。
- 小さなお子様の手の届くところやペットの近くで保管しないでください。
- 火気の近くで保管しないでください。
- 長期間の保管後、再び使用する場合は、本品に異常がないことを確かめてから使用してください。

## 廃棄方法

- 各自治体が指定している廃棄方法に従ってください。
- 本品に傷や亀裂が入った場合は使用を中止して廃棄してください。

## 保証・アフターサービス

### 保証について

保証書は必ず「お買い上げ日、販売店名」などの記入をお確かめになり、内容をよくお読みになったあと、大切に保管してください。

### 保証期間

保証期間は「お買い上げ日」から1年間です。

※使用中に異常が生じたときは、お買い上げの販売店、または(株)MTGお客様相談室へお問い合わせください。

### 補修用性能部品の最低保有期間

本品の補修用性能部品の最低保有期間は製造打ち切り後5年です。補修用性能部品とは、その製品の機能を維持するために必要な部品です。

### 修理を依頼されるときは

#### 保証期間中

お買い上げになってから1年間は保証書記載の内容に基づき無償修理いたします。お買い上げの販売店、または(株)MTGお客様相談室まで保証書をご提示のうえ、ご依頼ください。

#### 保証期間(1年間)が過ぎているとき

保証期間経過後の修理については、お買い上げの販売店、または(株)MTGお客様相談室までお問い合わせください。お客様のご要望により有償修理いたします。

## 無償修理規定

- 取扱説明書の注意書きに従った正常な使用状態で保証期間内に故障した場合には、無償修理をさせていただきます(消耗品、付属品を除く)。  
イ) 無償修理をご依頼になる場合には、お買い上げの販売店と本品と保証書をご持参、ご提示いただきお申しつけください。  
ロ) お買い上げの販売店で無償修理をご依頼できない場合には、(株)MTGお客様相談室にお問い合わせください。
- 保証期間内でも次の場合には有償修理になります。  
イ) 使用上の誤り及び不当な修理や分解・改造による故障及び損傷  
ロ) お買い上げ後の輸送、落下などによる故障及び損傷  
ハ) 火災、地震、水害、落雷、その他の天災地変、公害などによる故障及び損傷  
ニ) 車両、船舶などに搭載された場合の故障及び損傷  
ホ) 保証書の提示がない場合  
ヘ) 保証書にお買い上げ年月日、お客様のお名前、販売店名の記入のない場合、あるいは字句を書き替えられた場合  
ト) 取扱説明書に記載されていない方法で使用了場合の故障及び損傷  
チ) 使用後のお手入れを怠ったことによる故障及び損傷  
リ) 一般家庭以外(例えば業務用など)で使用された場合の故障及び損傷  
ヌ) ブラシ部分の広がり、変形、破損などの消耗品損傷  
3. 保証書は購入した国・地域においてのみ有効です。  
4. 保証書は再発行いたしませんので大切に保管してください。  
※ お客様にご記入いただきました保証書記載の個人情報(お名前、ご住所、電話番号)は保証期間内のサービス活動、及びその後の安全点検活動のために利用させていただきます場合がございますので、ご了承ください。  
※ 保証書は明示した期間、条件のもとにおいて無償修理をお約束するものです。従ってこの保証書によって、保証書を発行している者(保証責任者)、及びそれ以外の事業者に対するお客様の法律上の権利を制限するものではありません。