

ReFa BEAUTECH FINGER IRON

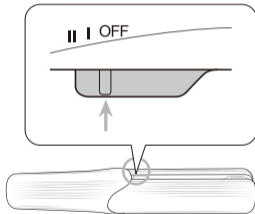
Quick Guide

※ご使用前に必ず別冊「取扱説明書」の「安全上のご注意」および「使用上のご注意」をお読みください。

充電のしかた

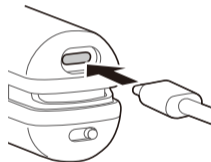
お買い上げ時は、電池残量が少なくなっています。初めて使用するときは、フル充電してから使用してください。

① 電源 OFF を確認



※キャップを奥まで取り付ける（差し込む）と、電源スイッチが OFF の位置になります。

② 同梱の充電用 USB ケーブルを差し込む



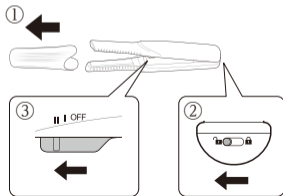
※ケーブルの反対側には、市販の「定格出力：5V、0.5A 以上」の AC アダプターをつないでください。

③ 「充電 / 電源表示ランプ」で充電開始と充電完了を確認

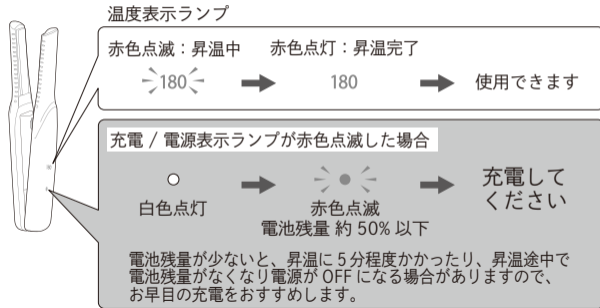


使い方

- ① キャップを取り外す
- ② グリップを軽く握りながら開閉 ロックを解除する
- ③ 電源スイッチをIIマーク (180°C) まで動かす ※180°Cで設定の場合



- ④ 「温度表示ランプ」で昇温開始と昇温完了を確認



フル充電時の使用可能回数 / 使用可能時間の目安

1回の使用時間	使用可能回数	使用可能時間
約15分	2回	約30分
約5分	3回	約15分
約2分	5回	約10分

昇温時に最も電池を消費するため、短時間の使用を繰り返すようなご利用方法の場合、使用可能時間は短くなります。



* R E A I 5 J 0 9 0 0 0 0 *

発行年月 2022/04 第1版

REAI5J090000_JPW