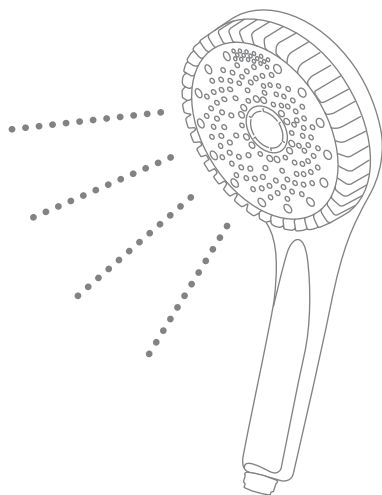


# ReFa



**ReFa FINE BUBBLE DIA 150**

リファファインバブル ダイア150

**Quick Guide**

浴室用シャワーヘッド

品番：RS-AN

# ご使用中のシャワーヘッドを取りはずす

1 水栓ハンドルを閉めます。

2 シャワーヘッドを反時計回りに回して取りはずします。

- はずれにくい場合は、ゴム手袋をすとはずしやすくなります。
- ホース金具側にゴムパッキングが付いている場合、ゴムパッキングがはずれたり、ずれたりしないようにご注意ください。水漏れの原因となります。

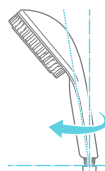


## 取り付け前の確認

本品のホース接続ねじのサイズは「G1/2」です。ご使用中のシャワーメーカーを確認のうえ、必要に応じて取り付けアダプターを使用してください。⇒「アダプターを使用して取り付けるとき」参照

# 本品を取り付ける

1 本品を時計回りに回して取り付けます。



※ 接続ねじ部は持ち手に対して斜めになっています。

## 取り付け時のご注意

ホース接続ねじのサイズや角度が合っていない状態で無理に取り付けしないでください。



サイズが合っていない



角度が合っていない

2 水栓ハンドルを開けて、通水を確認します。

## アダプターを使用して取り付けるとき

- KVK、MYM製シャワーホースへの取り付けは、付属のアダプターと外装リングをご使用ください。
- その他メーカーのシャワーホースをご使用中の場合は、お使いの水栓メーカーにホース金具の接続ねじサイズをお問い合わせいただき、本品のホース接続ねじに適合した市販のアダプターを別途ご用意ください。

1 アダプターを選びます。

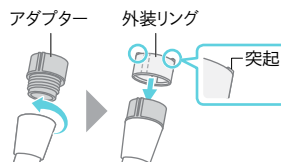
メーカー表示記号を参照してください。



K: KVK製シャワーホース用 (ホース接続ねじサイズ:M22×2)  
M: MYM製シャワーホース用 (ホース接続ねじサイズ:W23山14)

2 ホース金具にアダプターを取り付け、外装リングを被せます。

- 外装リングは2か所の突起がある側を上にしてください。
- 外装リングの内側にある溝をアダプターの突起に合わせてください。
- ホース金具の接続ねじサイズによっては、付属のアダプターを使用しても、本品を取り付けられない場合があります。本品を無理に取り付けしないでください。本品、アダプター、またはホース金具の接続ねじ部が破損するおそれがあります。
- アダプターを使用しても本品を取り付けられない場合は、シャワーホースを本品のホース接続ねじサイズ(G1/2)に適合したホースに交換しても、本品を取り付けられます。



## 取り付けるときのご注意

- シャワーヘッドをはずしたあと、金具の口を下にしてホースに残った水を抜いてください。
- ノーリツ・リンナイ・LIXIL (INAX) 製シャワーヘッドは交換できない機種があります。ご不明な場合は、各メーカーにお問い合わせください。
- 輸入品のシャワーホース(本品のご購入地域用に製造されていないもの)には、本品が取り付けられない場合や水漏れが発生する場合があります。
- ホース金具との接続部などから湯水が漏れる場合は、ヘッドに取り付けられているゴムパッキングをはずし、付属のゴムパッキング(細)に付け替えてください。



# 商品の特長

きめ細かな2種の泡が、頭皮や肌をやさしく洗い流します。

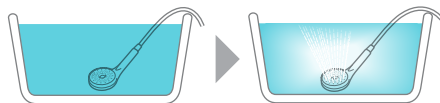
## 5つのシャワーモード

5つのシャワーモードで全身をトータルケア。



## シルキーバス

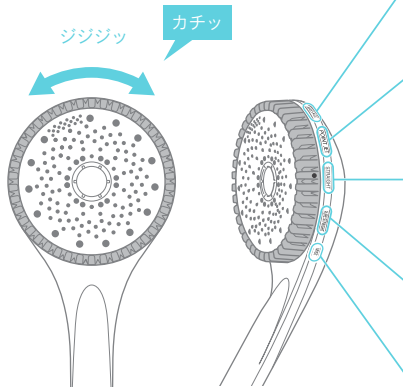
きめ細かな2種の泡が全身をやわらかく包み込みます。



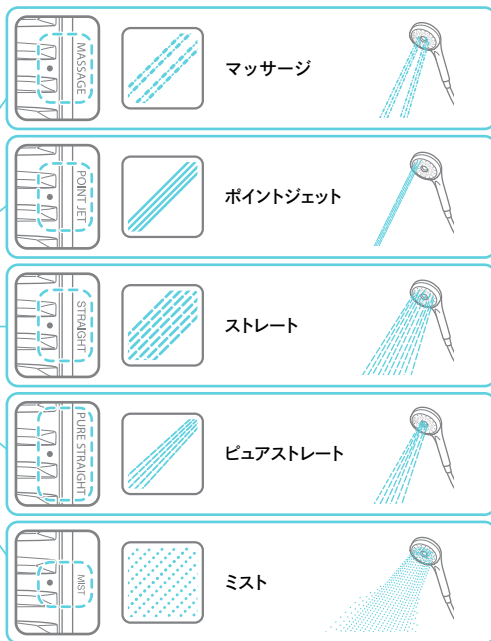
## シャワーモードを切り替える

ダイヤルを回してモードを切り替えます。

- 「カチッ」と音が鳴るまでダイヤルを回して、ダイヤルの●印を本体のモード名表示に合わせてください。

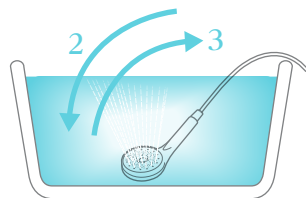


※ダイヤルを回すと、「ジジッ」という音が出ます。



## シルキーバスをつくる

- 1 浴槽にお湯をはります。
  - 湯温:35~45°C
- 2 お湯を出しながら、シャワー本体を浴槽に入れます。
  - シャワーモード:ストレート
  - シャワーの湯温:35~45°C
- 3 しばらくお湯を出し続け、浴槽のお湯が白くしたらシャワー本体を取り出します。



- 浴槽からシャワー本体を取り出したあとにお湯を止めてください。

※お湯を出していない状態のシャワー本体を浴槽に入れしないでください。環境によっては浴槽のお湯がシャワー本体側に逆流するおそれがあります。

※使用環境や使用状態によっては、シャワーモードをストレートにしても白くしにくい場合があります。

# こんなときは

## Q1. 水漏れする。

A1 次のことをご確認ください。

- ① 本品がシャワーホースにしっかり取り付けられているか確認してください。
- ② 一部のLIXIL (INAX) 製のシャワーホースはゴムパッキンのサイズが異なるため、水漏れする場合があります。この場合は、シャワーヘッドに取り付けられているゴムパッキンをはずし、付属のゴムパッキン(細)に交換してください。
- ③ ①、②を行っても改善されない場合、ゴムパッキンが劣化している場合があります。付属のゴムパッキンの仕様(下記)を参考にしてホームセンターなどでお買い求めいただくか、(株)MTGお客様相談室にお問い合わせください。

ゴムパッキン(太)	内径17.12×太さ2.62 EPDM70°
ゴムパッキン(細)	内径17.8×太さ1.9 EPDM70°

## Q2. シャワーを止めたあとでもポタポタと本品から湯水が出てくる。

A2. シャワー内部の水が無くなると止まります。異常ではありませんが、気になる場合は本品を数回振り、湯水を抜いてください。

## Q3. シャワーの温度が上がらない。

A3. シャワーのお湯の量を極端に少なくすると給湯器が着火しない場合があります。給湯器が着火するまで水栓ハンドルを開いてください。

## Q4. シャワーの勢いが弱くなったように感じる。

A4. 使用する地域や貯湯式給湯器などの使用環境、低水圧用シャワーヘッドなどをご使用の場合、お取り替え前よりシャワーの勢いが弱くなる場合があります。

⇒この他にもよくいただくご質問と対処方法を別冊「取扱説明書」に掲載しています。  
別冊「取扱説明書」もご参照ください。

## そのほか製品情報について

「安全上のご注意」、「お手入れ方法」、「廃棄方法」など、本品の取り扱いに関する詳細情報は別冊「取扱説明書」を参照ください。